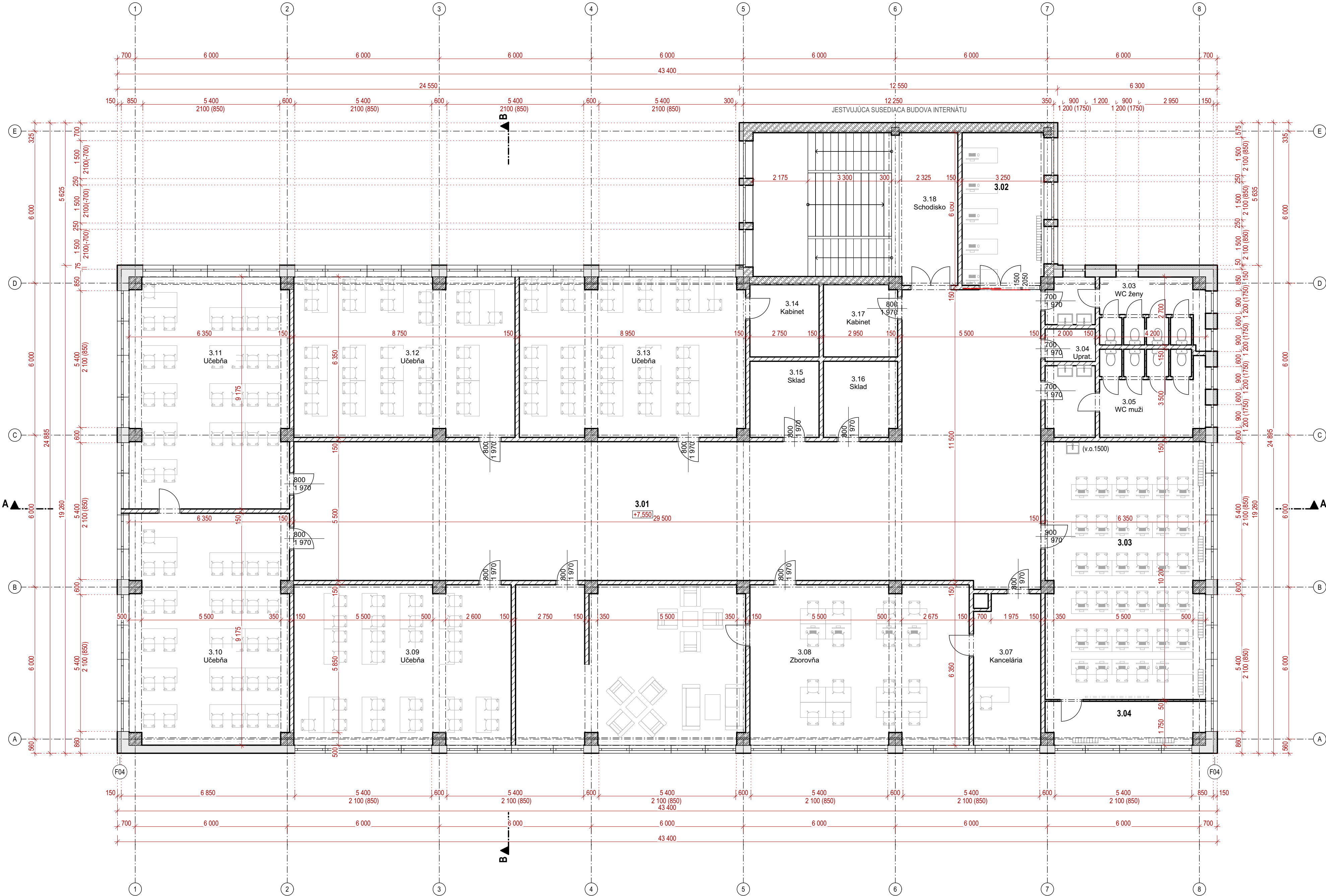


PÔDORYS 3.NP - skutkový stav 1:100

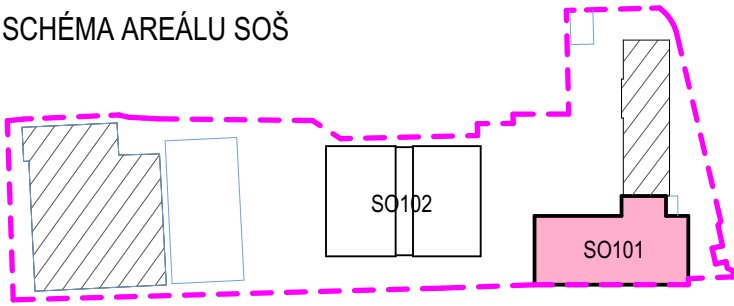


LEGENDA MIESTNOSTÍ							
OZNAČENIE	NÁZOV MIESTNOSTI	PLOCHA (m2)	POVRCHOVÉ ÚPRAVY			POZNÁMKY	
			PODLAHA	OZN.	STENY		STROPY
3.01	Chodba	196,19	Keramická dlažba	---	VPC omietka	VPC omietka	ker. sokel v. 70 mm
3.02	Učebňa	19,62	PVC	---	VPC omietka	VPC omietka	PVC lišta
3.03	Učebňa č. 1	64,28	Laminátová podlaha	---	VPC omietka + obklad	VPC omietka	drevená lišta
3.04	Kabinet	10,69	Laminátová podlaha	---	VPC omietka + obklad	VPC omietka	drevená lišta
		290,77 m²					

- v legende miestností sa nachádzajú iba miestnosti dotknuté stavebnými úpravami

LEGENDA MATERIÁLOV	
	Jestv. železobetón prefa, nosné konštrukcie - stĺpy, stropné panely, prievlaky, stúždiá
	Jest. stenové panely, hr. 300 mm
	Jest. obvodové pórobetónové tvárnice - prístavba, hr. 300 mm
	Jest. vnútorné pórobetónové priečky, hr. 150, 100 mm
	Jestv. tepelná izolácia - zateplenie obvodovej steny, hr. 150mm
	Jestv. murované keramické tvárnice

SCHÉMA AREÁLU SOŠ



stavebník	BBSK, Námestie SNP 23/23, 974 01 Banská Bystrica	VISIA®
generálny projektant	VISIA s.r.o., Sládkovičova 2052/50A, 927 01 Šaľa	
zodpovedný projektant	Ing. Ladislav Chatrnúch	číslo revízie
autor	Ing. Ladislav Chatrnúch	dátum revízie
vypracoval	Ing. Mário Chlaň, Ing. Juraj Beňo	stupeň
	Ing.arch. Patrik Morvaj	dátum
kontroloval	Ing. Juraj Beňo	číslo zákazky
profesia	architektúra	
názov stavby	SOŠ Technická Lučenec - novostavba edukačného centra, rekonštrukcia objektu školy a spoločenského objektu	
miesto stavby	SOŠ Technická, Dukelských Hrdinov 2, 98 401 Lučenec	mierka
stavebný objekt	SO101	formát
názov výkresu	PÔDORYS 3.NP - skutkový stav	číslo výkresu